



2 กรกฎาคม 2556

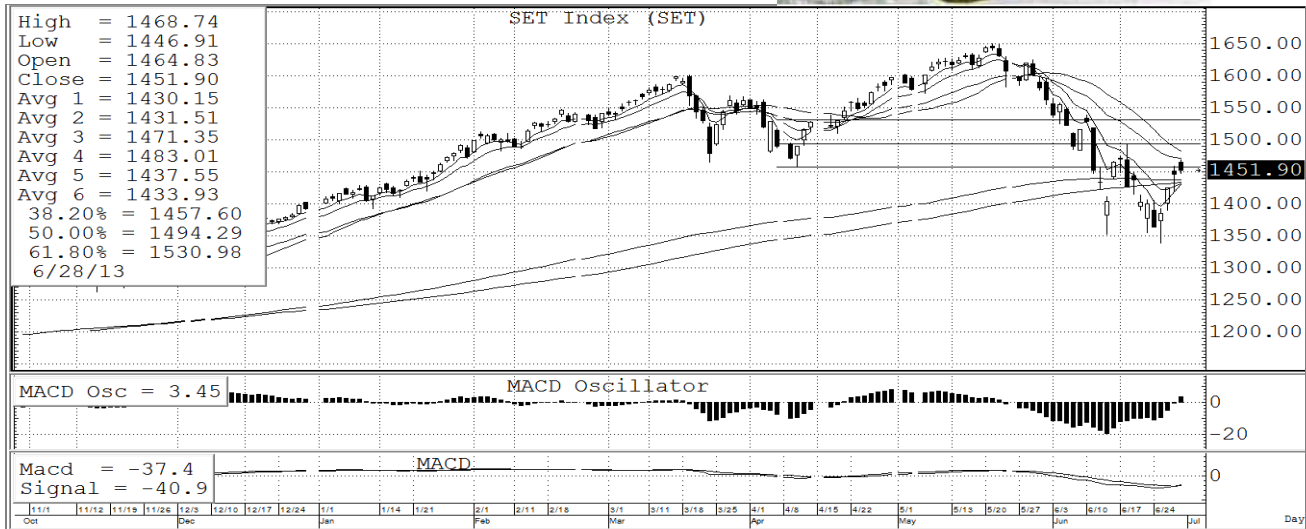
Fusion Analysis

นักวิเคราะห์: กมลชัย พลอินทวงษ์
 เลขทะเบียนนักวิเคราะห์: 18239
 Tel. (662) 801 9100 ต่อ 9341
 Kamolchai@trinitythai.com



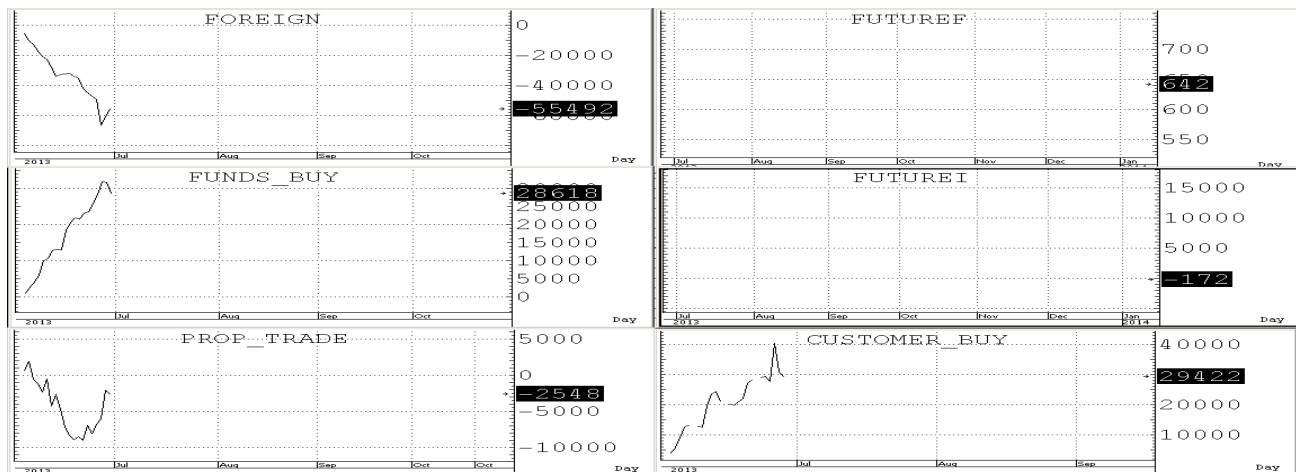
โผล่
 เลี้ยว
 ทุบ

Market Sense



SET INDEX 1,451.9 Volume 58,916 ล้านบาท

ดัชนีขึ้นไปทำ HIGH ในช่วงเช้าใกล้ๆกับด้านของ EMA(25)ที่ 1,468(เด็งกลับขึ้นมาจาก Low 130 จุดแล้ว)แต่ยังมีอาจฝ่าขึ้นไปได้ ก่อนจะโดน take ลงมาแต่ก็ยังคงสามารถยืนปิดเหนือ EMA (10) ได้ต่อจึงทำให้ยังคงภาพเชิงบวกในช่วงสั้นๆอยู่เพราะแถบที่ยืนปิดเหนือ MAV(200)ที่ 1,433-1,437และ EMA(5)ที่ 1,430 ได้อีกด้วยโดยมี s ล้วน ๆ ของ MAV (200)& EMA(5&10) ที่ 1,430-1,437 ก่อนส่วน S ถัดไปก็ถูกขยับขึ้นมาแถวๆ FIBO ที่ 1,410-1420 โดย r ล้วน ๆ ก็อยู่แถวๆ EMA(25)ตรง 1,468 +/- 3 ก่อนส่วน R ถัดไปก็อยู่ตรง SMA (25)& High ของการ rebound ในรอบที่ผ่านมาตรง 1,483-1492



บริษัทหลักทรัพย์ ตรีเนิตี้ จำกัด, 179 อาคารบางกอก ซิตี้ ทาวเวอร์ ชั้น 25-26, 29 ถนนสาทรใต้ เขตสาทร กรุงเทพฯ 10120 โทรศัพท์ 0-2801-9100 โทรสาร. 0-2343-9681

รายงานฉบับนี้จัดทำขึ้นโดยข้อมูลเท่าที่ปรากฏและเชื่อว่าเป็นที่น่าเชื่อถือได้แต่ไม่เป็นการยืนยันความถูกต้องและความสมบูรณ์ของข้อมูลนั้นๆ โดยบริษัทหลักทรัพย์ ตรีเนิตี้ จำกัด ผู้จัดทำขอสงวนสิทธิ์ในการเปลี่ยนแปลงความเห็นหรือประมาณการต่างๆ ที่ปรากฏในรายงานฉบับนี้โดยไม่ต้องแจ้งล่วงหน้า รายงานฉบับนี้มีวัตถุประสงค์เพื่อใช้ประกอบการตัดสินใจของนักลงทุน โดยไม่ได้เป็นการชี้แนะหรือชักชวนให้นักลงทุนทำการซื้อหรือขาย หลักทรัพย์ หรือตราสารทางการเงินใดๆ ที่ปรากฏในรายงาน



SHORT-TERM TRADING

BCP	Trading buy	ปิด: 34.5	แนวรับ: 34.25-32.25	แนวต้าน: 36-38
------------	--------------------	------------------	----------------------------	-----------------------

ราคาพยายามตั้งฐานแถวๆ previous low support ด้วยการ Form W shaped pattern อยู่ ดังนั้นหากสามารถยืนปิดเหนือ 36 ได้แน่นอน าก็จะดู OK ต่อ อีกทั้ง Indicator ระยะสั้นก็ยังคงอยู่ในช่องสัญญาณเชิงบวกที่ทำให้ Trading ได้หากไม่ถอยหลุด S ที่ให้ลงมา

High = 34.50
 Low = 33.75
 Open = 34.25
 Close = 34.50
 Avg 1 = 33.70
 Avg 2 = 33.68
 Avg 3 = 33.91
 Avg 4 = 33.72
 Avg 5 = 34.21
 Avg 6 = 35.06
 Avg 7 = 32.03
 Avg 8 = 32.19
 1 = 35.99
 2 = 32.00
 6/28/13

MACD = -0.255
 Signal = -0.411

%K = 73.96
 %D = 67.12

Vol = 30777
 Avg = 38656.06

RSI = 51.87

PTTEP	Trading buy	ปิด: 158.5	แนวรับ: 158-155	แนวต้าน: 161-164
--------------	--------------------	-------------------	------------------------	-------------------------

ราคาสามารถยืนเหนือ MAV ต่างๆ ได้แล้ว ดังนั้นหากไม่หลุดแนวรับที่ 152 ให้ STOPLOSS ก็ จะดู OK อยู่ รวมทั้ง Indicator ระยะสั้นและยาวก็ยังคงอยู่ในช่องสัญญาณเชิงบวกที่ทำให้ Trading ได้หากไม่ถอยหลุด S ที่ให้ลงมา

High = 160.00
 Low = 157.50
 Open = 160.00
 Close = 158.50
 Avg 1 = 155.70
 Avg 2 = 154.30
 Avg 3 = 154.28
 Avg 4 = 153.42
 Avg 5 = 154.05
 Avg 6 = 152.04
 Avg 7 = 157.15
 Avg 8 = 157.10
 1 = 141.00
 2 = 165.00
 6/28/13

MACD = 0.61
 Signal = -0.16

%K = 75.44
 %D = 67.45

Vol = 55645
 Avg = 64968.84

RSI = 55.48

JAS	Trading buy	ปิด: 7.85	แนวรับ: 7.80-7.5	แนวต้าน: 8.2-8.5
------------	--------------------	------------------	-------------------------	-------------------------

ราคาพยายามตั้งฐานแถวๆ previous low support ด้วยการ Form W shaped pattern อยู่ ดังนั้นหากสามารถยืนปิดเหนือ 8.2 ได้แน่นอน าก็จะดู OK ต่อ อีกทั้ง Indicator ระยะสั้นก็ยังคงอยู่ในช่องสัญญาณเชิงบวกที่ทำให้ Trading ได้หากไม่ถอยหลุด S ที่ให้ลงมา

High = 7.95
 Low = 7.65
 Open = 7.90
 Close = 7.85
 Avg 1 = 7.49
 Avg 2 = 7.60
 Avg 3 = 7.86
 Avg 4 = 8.10
 Avg 5 = 7.96
 Avg 6 = 7.74
 Avg 7 = 6.15
 Avg 8 = 6.39
 1 = 8.27
 2 = 6.70
 6/28/13

MACD = -0.236
 Signal = -0.247

%K = 52.72
 %D = 41.62

Vol = 1.72724M
 Avg = 2065424.97

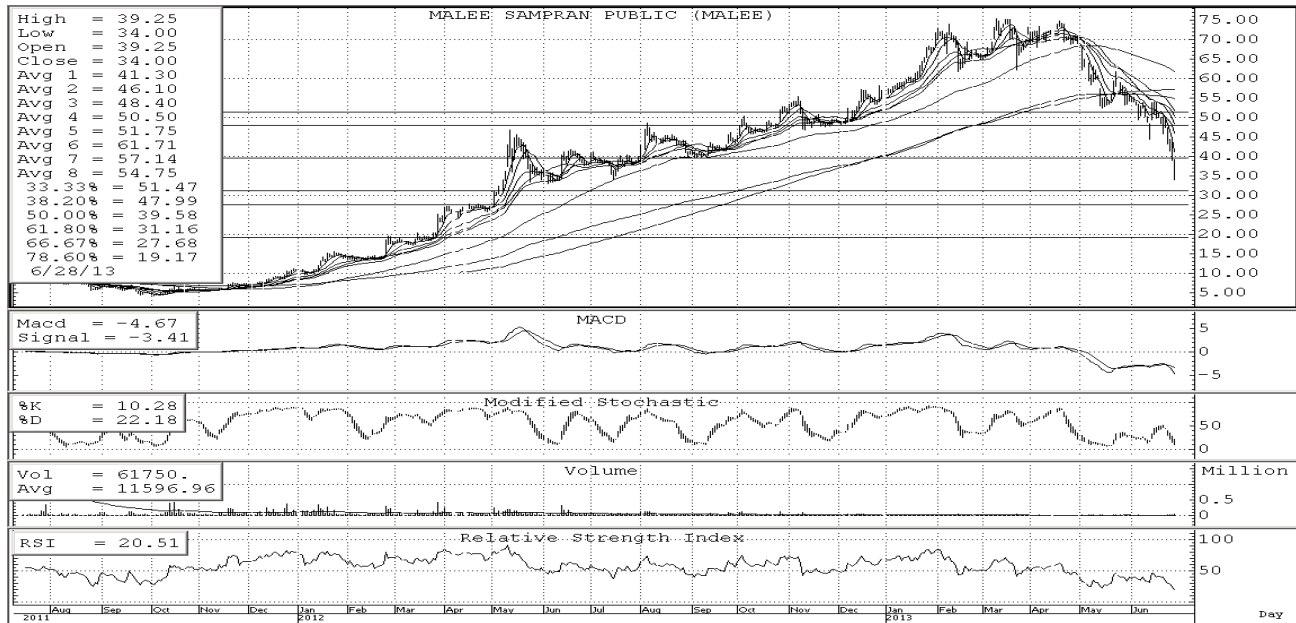
RSI = 48.83

บริษัทหลักทรัพย์ ตรีเน็ต จำกัด, 179 อาคารบางกอก ซิตี้ ทาวเวอร์ ชั้น 25-26, 29 ถนนสาทรใต้ เขตสาทร กรุงเทพฯ 10120 โทรศัพท์ 0-2801-9100 โทรสาร 0-2343-9681

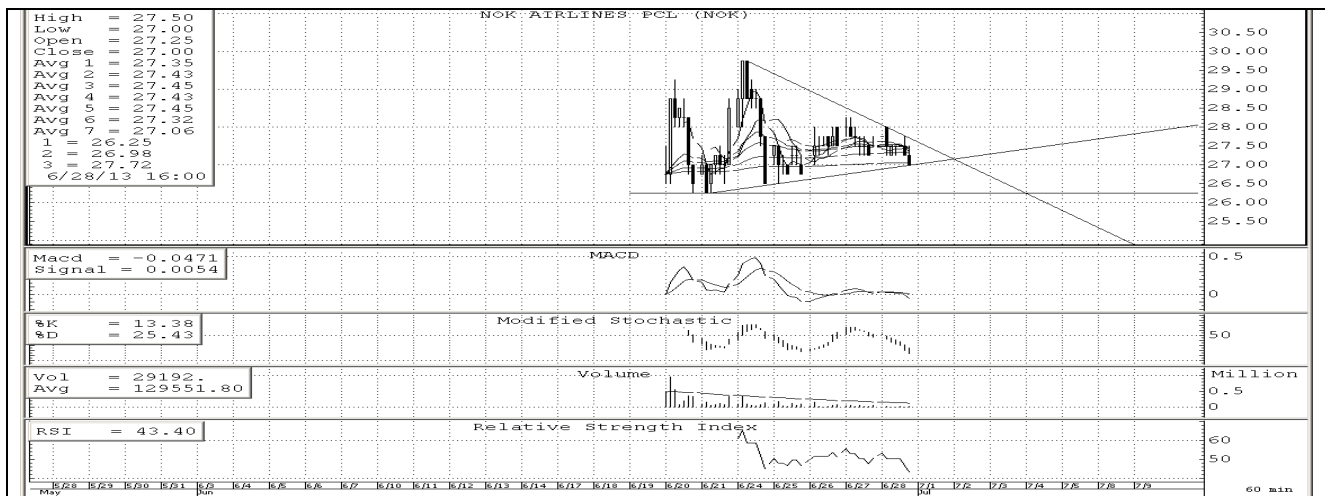
รายงานฉบับนี้จัดทำขึ้นโดยข้อมูลเท่าที่ปรากฏและเชื่อว่าเป็นที่น่าเชื่อถือได้แต่ไม่ถือเป็นการยืนยันความถูกต้องและความสมบูรณ์ของข้อมูลนั้นๆ โดยบริษัทหลักทรัพย์ ตรีเน็ต จำกัด ผู้จัดทำของสงวนสิทธิ์ในการเปลี่ยนแปลงความเห็นหรือประมาณการณต่างๆ ที่ปรากฏในรายงานฉบับนี้โดยไม่ต้องแจ้งล่วงหน้า รายงานฉบับนี้มีวัตถุประสงค์เพื่อใช้ประกอบการตัดสินใจของนักลงทุน โดยไม่ได้เป็นการชี้นำหรือชักชวนให้นักลงทุนทำการซื้อหรือขาย หลักทรัพย์ หรือตราสารทางการเงินใดๆ ที่ปรากฏในรายงาน



หุ้นปล่อยขาย (จับตา)



MALEE ราคาถอยลงมายังแนวรับแถวๆ Previous low & FIBO ดังรูปใน Oversold area ที่อาจพอคาดหวังการเล่น Wave rebound ในช่วงสั้นๆได้โดยมีแนวรับ-แนวต้านในกรอบดังนี้คือ S=33-31 R=38-40



NOK ราคาถอยลงมายังแนวรับของ MAV (200) & previous low ดังรูปในรูปแบบของ Triangle จึงพอคาดหวังการเล่น Wave rebound ในช่วงสั้นๆหากไม่หลุดแนวรับที่ 26 ลงมาให้ STOPLOSS โดยมแนวรับ-แนวต้านในกรอบดังนี้คือ S=26.75-26.0 R=28.75-29.75